

TSS 7	SCARICATORE TERMOSTATICO A PRESSIONE BILANCIATA	PN10
		dal Ø1/2" al Ø1"

DESCRIZIONE

Lo scaricatore di condensa ed eliminatore d'aria TSS 6 è progettato per l'utilizzo in reattori, sterilizzatori e nelle linee di distribuzione di vapore pulito e puro negli impianti alimentari, farmaceutici e chimici.

PRINCIPALI CARATTERISTICHE

- Dimensioni ridotte.
- Vasta tipologia di connessioni.
- Eccellente scarico d'aria.
- Superficie interna < 0,5 microns Ra.
- Superficie esterna: 0,8 microns Ra

OPZIONI

- Corpo saldato.
- Diversi disegni su richiesta.

USO

- Vapore saturo.

CONNESSIONI

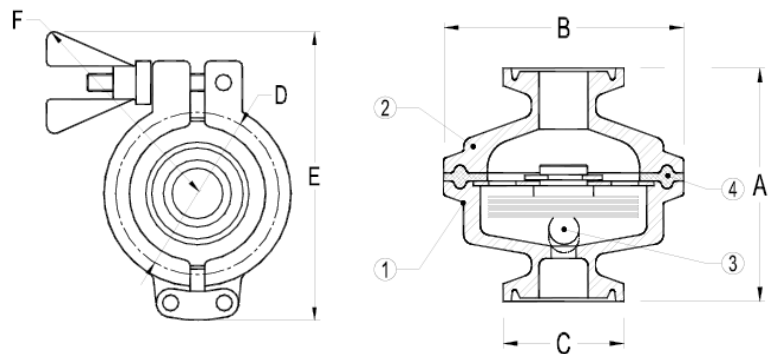
- Tri-clamp
- BW (DIN11850,ISO1127 e altre su richiesta).

INSTALLAZIONE

- Verticale.

COME ORDINARE

- Per esempio: *Scaricatore TSS 6 Ø1/2"*



PRESSIONE MASSIMA di progetto		TEMPERATURA MASSIMA di progetto	
10 bar	6 bar	177 °C	165 °C

DN	DIMENSIONI						PESO (Kg)
	A (mm)	B (mm)	C (mm)	D (mm)	E (mm)	F (mm)	
1/2"	49	50,5	25,4	50	93	77	0,6
3/4"	49	50,5	25,4(34)	50	93	77	0,6
1"	53	50,5	50,5	50	93	77	0,7

POS	DESCRIZIONE	MATERIALE
1	CORPO	AISI316L / 1.4404
2	COPERCHIO	AISI316L / 1.4404
3*	EL.TERMOSTATICO	AISI316L / 1.4404
4*	GUARNIZIONE	PTFE/TMF® GUARNIZ. BUSTA**
5	CLAMP	INOX
* PARTI DI RICAMBIO DISPONIBILI		
** APPROVATO FDA		

MOD.	DIAM.	CAPACITÀ DEL FLUSSO (in kg/h)								
		PRESSIONE DIFFERENZIALE (bar)								
		0.2	0.3	0.5	1	1.5	2	3	4	6
TSS 6	Ø1/2"→Ø1"	60	80	90	160	210	280	490	550	760

Le capacità di scarico si riferiscono alla condensa a 5°C sotto la temperatura di saturazione del vapore. Le capacità per lo scarico di condensa fredda a 20°C sono circa il doppio.
Fattore di sicurezza raccomandato X2.